



## Fiches Produit

Lorsque les besoins de vos projets incluent un sol souple d'une irréprochable qualité, d'un confort longue durée et d'une grande facilité de maintenance; les produits debolon Compact et ACOUSTIC vous proposent une solution idéale. La construction des produits debolon Compact et ACOUSTIC design donne résistance, longévité et esthétique à vos sols souples tandis que le traitement de surface vous évite toute utilisation de produits chimiques.



## debolon | COLLECTION REVÊTEMENTS DE SOL COMPACT | ACOUSTIC design



Critère	vérification	ACOUSTIC design	COMPACT XPS® ou XPM®
Spécifications techniques	suivant la norme:	EN 651	EN 649
		Sol PVC sur mousse certifié avec efficacité acoustique au bruit de choc de 19 dB et sonorité à la marche de classe A+ un traitement de surface protecteur debo XPS®.	Revêtement de sol hétérogène, armé à la fibre de verre et possédant un traitement de surface protecteur debo XPS® ou debo XPM®.
<b>Caractéristique de sécurité</b>			
Classement au feu	EN ISO 9239-1 EN 13501-1	Cfl-s1	Bfl-s1
Glissance	DIN 51130/BGR 181	Groupe R10	Groupe R10
Glissance (coef)	EN 13893	DS > ou égal à 0,30	DS > ou égal à 0,30
Efficacité acoustique certifiée	EN ISO 140-8	19 dB	4 dB
<b>Caractéristiques Techniques</b>			
Longueur x largeur	EN 426	20 m x 2 m	20 m x 2 m
Épaisseur totale	EN 428	3,65 mm	2,0 mm
Couche d'usure	EN 429	0,5 mm	0,7 mm
Groupe d'abrasion	EN 660-2	T	T
Poids total	EN 430	2.800 g/m <sup>2</sup>	2.660 g/m <sup>2</sup>
<b>Performances Techniques</b>			
Poinçonnement résiduel	EN 433	≤ 0,2 mm	≤ 0,1 mm
Stabilité dimensionnelle	EN 434	≤ 0,1 %	≤ 0,1 %
Solidité lumière	EN ISO 105 B-02	> 6	> 6
Charges électrostatiques	EN 1815	< 2kV	< 2kV
Résistance chimique	EN 423	élevé*	élevé*
Résistance aux chaises à roulettes	EN 425	élevé, type W	élevé, type W
<b>Classification</b>			
Classification NF UPEC (NF 189)		U3 P3 E2/3 C2	U4 P3 E2/3 C2
Certification NF UPEC		346-002.1	346-001.1
Classification	EN 685	23, 33, 42	23, 34, 43
<b>Mais également</b>			
	<small>debolon GmbH &amp; Co.KG 1658-CPD-1204 EN 651</small>	<small>debolon GmbH &amp; Co.KG 1658-CPD-1205 EN 649</small>	<small>debolon GmbH &amp; Co.KG 1658-CPD-1205 EN 649</small>

\* La résistance chimique dépend du temps de séchage et du temps de pose; merci de bien vouloir regarder nos recommandations sur les produits et substances chimiques testées sur notre site web: [www.debolon.de](http://www.debolon.de). Les changements afin d'améliorer la qualité ou engendrés par des modifications de réglementations peuvent être nécessaires sans préavis de notre part, et ceci pour Janvier 2010. Les variations de couleurs entre les outils marketing imprimés, les échantillons et les revêtements de sol réels sont sujettes aux technologies

d'impression utilisées, respectivement liées au bain de production. Les produits debolon doivent être en parfait accord avec nos instructions de pose et conditions de vente. Un nettoyage efficace et régulier est important pour la durée de vie du produit. Les produits debolon ne devraient être utilisés qu'en tant que revêtements de sol. debolon se réserve le droit de modifier ces fiches et recommandations techniques sans préavis. Pour les dernières versions des fiches techniques, merci de consulter notre site Internet: [www.debolon.de](http://www.debolon.de)



- 1 Surface 100 % UV matt [debo XPM®] ou classique [debo XPS®]
- 2 Couche d'usure transparente et longue durée
- 3 Design Innovants: aspects bois, pierre etc...
- 4 Couche haute qualité pour augmenter les performances en termes de poinçonnement de surface
- 5 Renforcement en fibre de verre pour la stabilité du produit.
- 6 Sous couche - soit fine et compact ou mousse et acoustique



## PRESERVER LES TRADITIONS – CONSTRUIRE LE FUTUR

debolon est une société familiale, située à Dessau la ville du fameux BAUHAUS de Walter Gropius, un des bâtiments emblématiques du développement de l'habitat moderne en Allemagne dans les années 20 mais aussi la ville de Hugo Junkers, le génial ingénieur et pionnier de la construction aéronautique. Fondée en 1929, la société est aujourd'hui riche de ses 80 ans d'expérience et de développement, en tant que fabricant de sol souple, offrant à ses clients à travers le monde des produits de qualité, considérés comme éléments d'architecture à part entière. Le

médical, ou le scolaire sont depuis les origines de la société des segments de prédilection qui ont fait la renommée de nos produits. Une équipe d'environ 100 personnes travaille avec expertise et motivation dans des locaux à la pointe de l'innovation et dans le respect de normes environnementales strictes. De plus, les normes CE, ISO 9001:2000 et NF UPEC certifient la haute qualité de nos produits. Andreas Kopf, en tant que nouveau dirigeant, souhaite assurer le futur de cet héritage familial, et développer la marque à travers le monde.

### Flooring & Interior design consultants.

En tant que Directeur de la société JDK Consulting, Mr Keil, est un partenaire de longue date de la marque debolon, et se charge de son développement sur tout le territoire français. Le lancement de fabricants de revêtements de sol sur le marché français est la spécialité de JDK Consulting, ainsi cette expertise est mise au service des produits debolon afin que ces derniers deviennent une référence en sol souple pour le marché français. N'hésitez donc pas à nous contacter.



**SARL JDK CONSULTING**  
Coordonnées Paris  
Téléphone: + 33 687 6189 93  
fax: +33 145 099921  
Email: nicolas@keil-international.com

**Coordonnées Sud:**  
65 Chemin de la Vanade  
83550 VIDAUBAN, France  
Tel: +33 (0) 9 53 29 45 70

### ACOUSTIC design | XPS® | U3P3

Le produit ACOUSTIC design est l'équilibre unique entre confort, design et durabilité. Ce revêtement de sol peut être utilisé dans tous les types d'environnements professionnels. Les décors bois, pierre et marbré permettent au designer une multitude de possibilités. Ses performances acoustiques (19 dB) et ses certifications françaises et internationales (UPEC, CE, DIN ...) lui ont permis un réel succès depuis son lancement en France fin 2008. Le debolon ACOUSTIC design possède également le traitement de surface debo XPS®.

#### Quelques références récentes en France:

- Maison de Retraite Clos Casaï, Groupe Noalys
- Prison Vivonne, Bouygues Construction
- Salle de Musique Cacault, Ville de Nantes
- Groupe Scolaire Jean de la Fontaine, Ville de Vitrolles
- Internat du lycée Saint-Lô Thère, Ville de Saint-Lô
- Bureaux administratif de la Ville Fleury sur Orne
- Collège André Malraux de Montereau-Fault-Yonne, Eiffage

### COMPACT XPS® | XPM® | U4P3

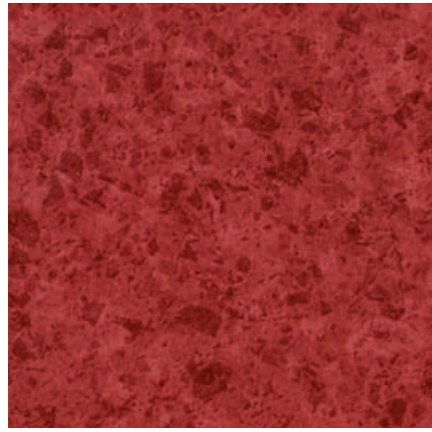
La parfaite combinaison entre durabilité, design et sécurité pour un produit unique et irréprochable. Dans le monde entier, de multiples architectes et professionnels du bâtiment ont choisi ce produit U4P3 pour leurs projets, comme des universités, écoles et hôpitaux. Le traitement de surface, non seulement, protège, mais également facilite l'entretien du produit. Ce traitement de surface est disponible en deux versions:

debo XPS®: version classique et adaptée à tous les types de projets.

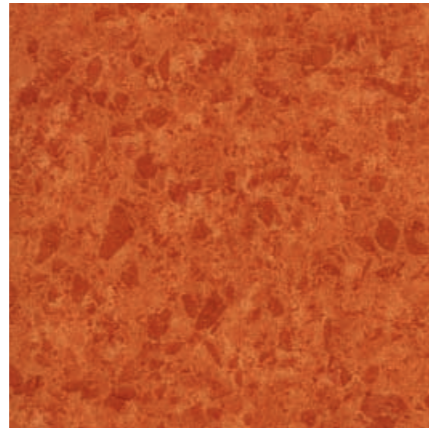
debo XPM®: version matt -pour moins de reflets et un aspect plus réaliste notamment pour les décors bois.

#### Quelques références récentes en France:

- Maison de retraite les Gloriettes, GDP Vendôme
- Suites Hotel, Groupe Accor
- Supermarché Méreuil, Groupe Casino
- Bureaux Alstom, Ville de La Rochelle
- Groupe Scolaire Lamartine, Ville de St Michel sur Orge
- Bureaux Administratifs, Ville de Toulon
- Bâtiments Modulaires, Euro Modules
- Cinéma Grand Quevilly, Cinéma Gaumont
- Ecole Gerson, Ville de Paris



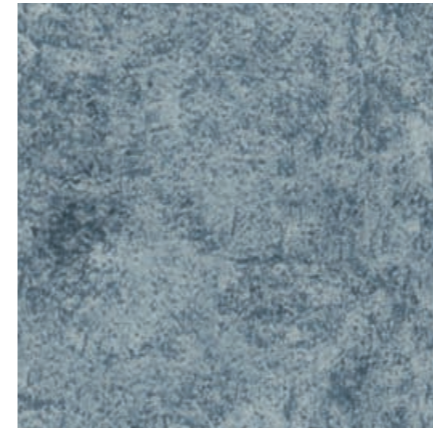
258321



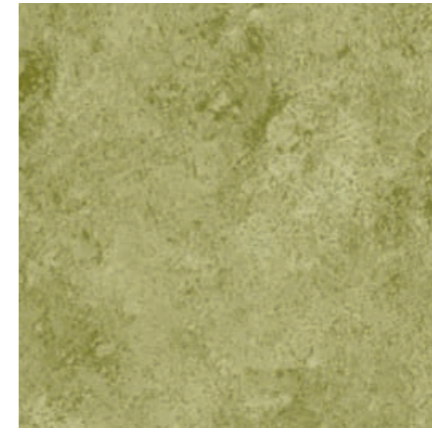
258317



258319



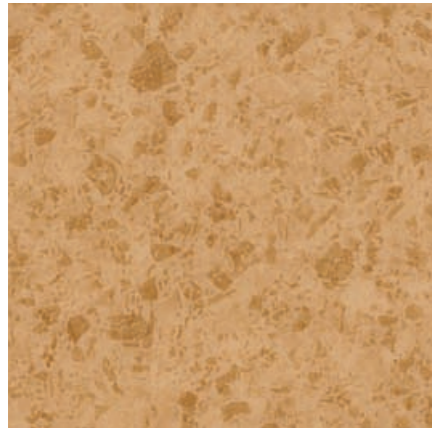
267301



267302



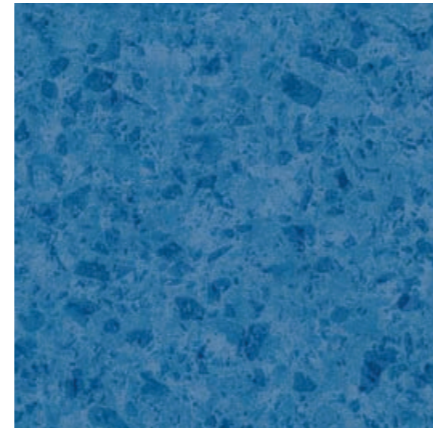
269402



258313



258315



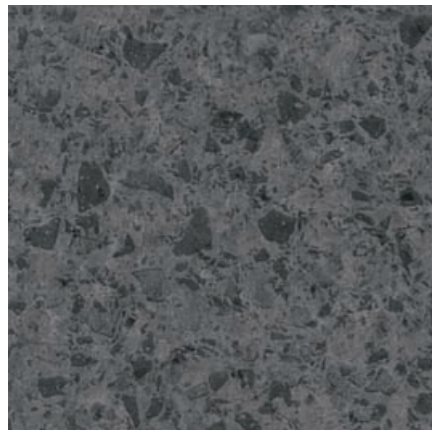
258310



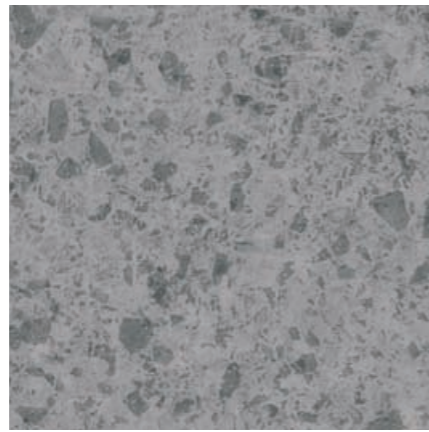
268401



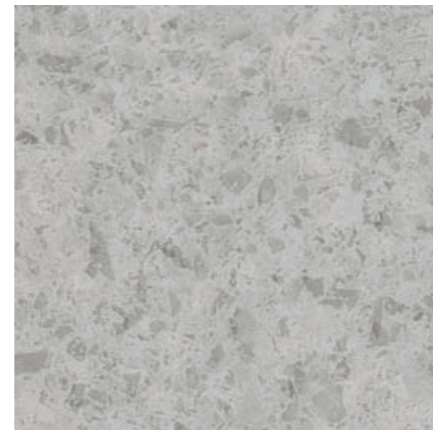
268402



258302



258303



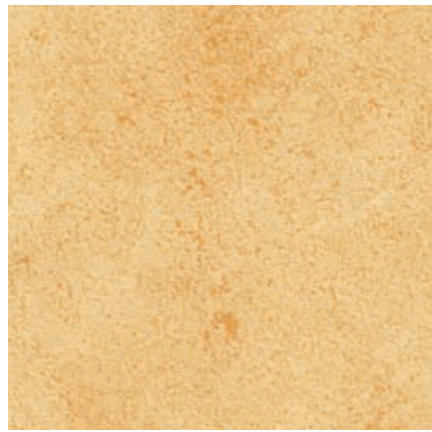
258304



269401



261303



267304

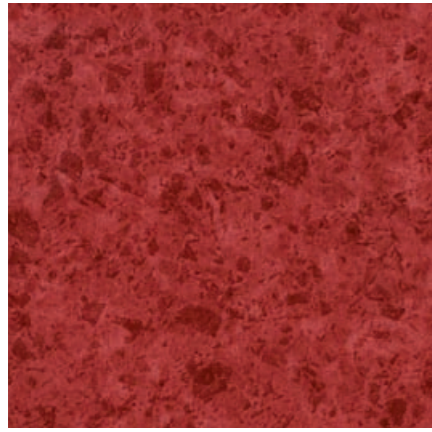


267303

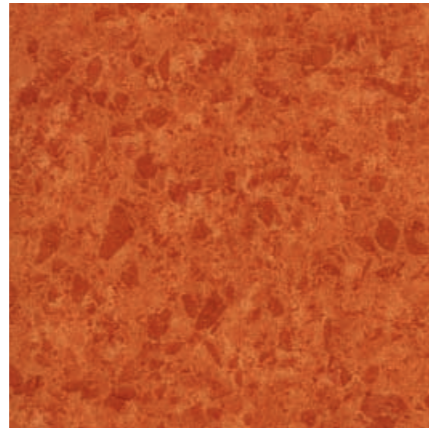


267310

COMPACT XPS®



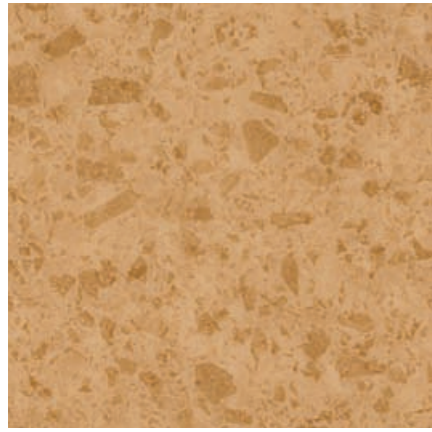
258321



258317



258319



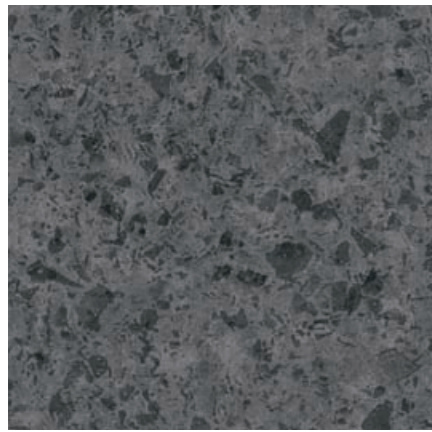
258313



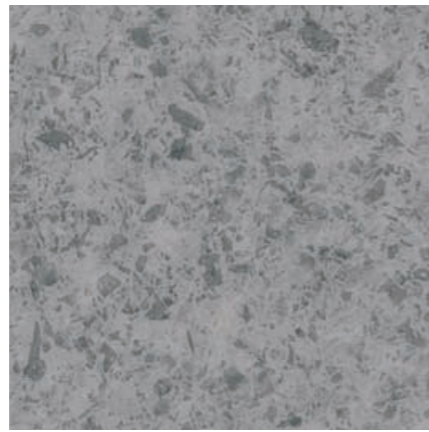
258314



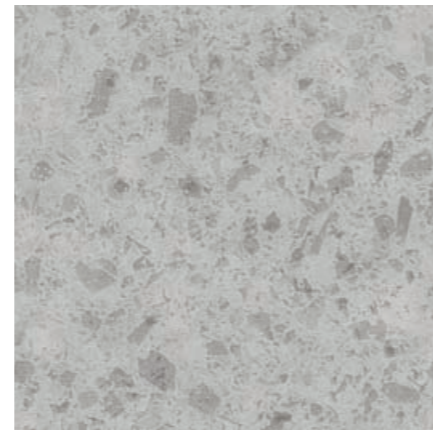
258315



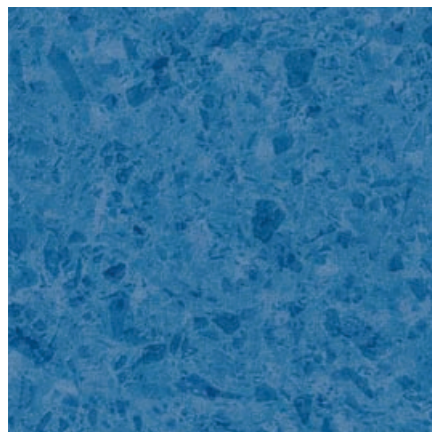
258302



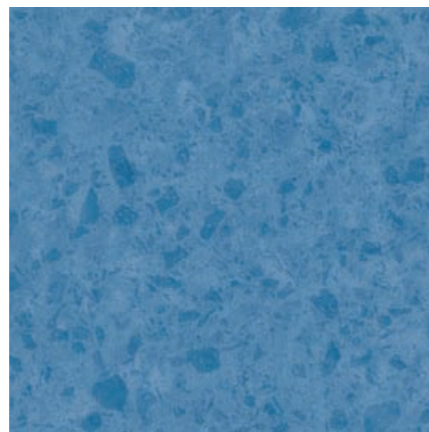
258303



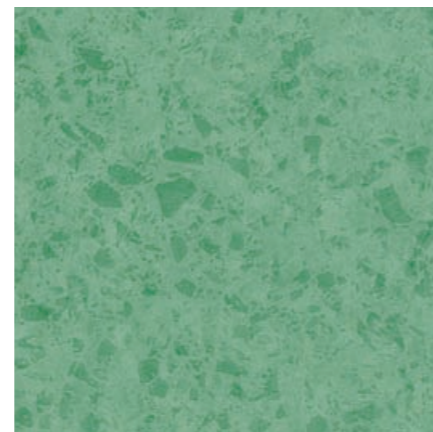
258304



258310



258311

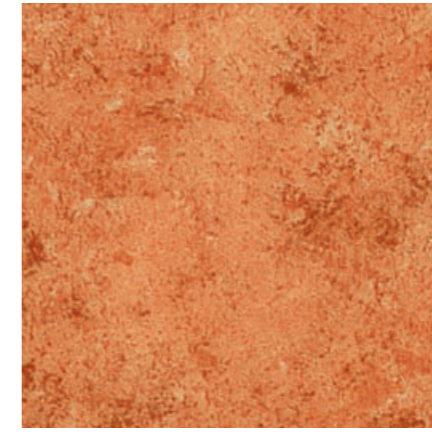


258307

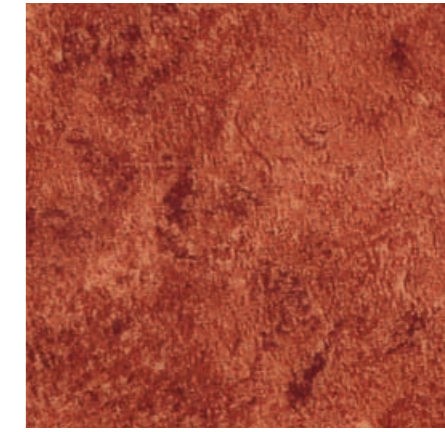
COMPACT XPM®



767304



767307



767309



767303



767310



767301



747304



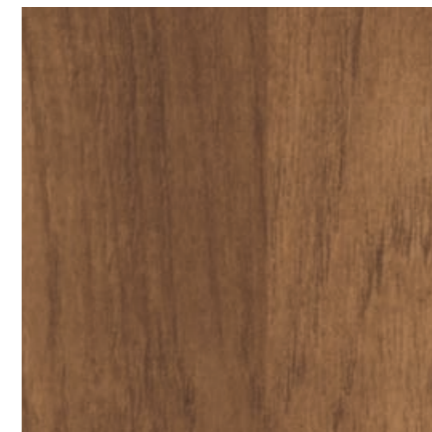
768401



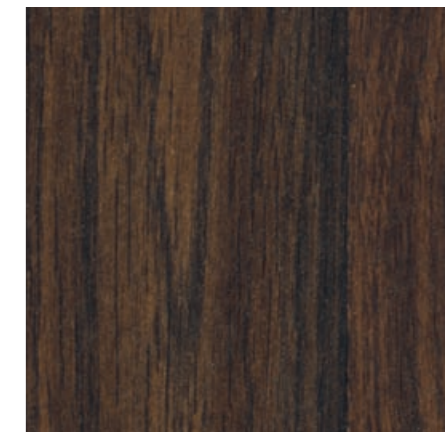
768402



769401



761303



769402